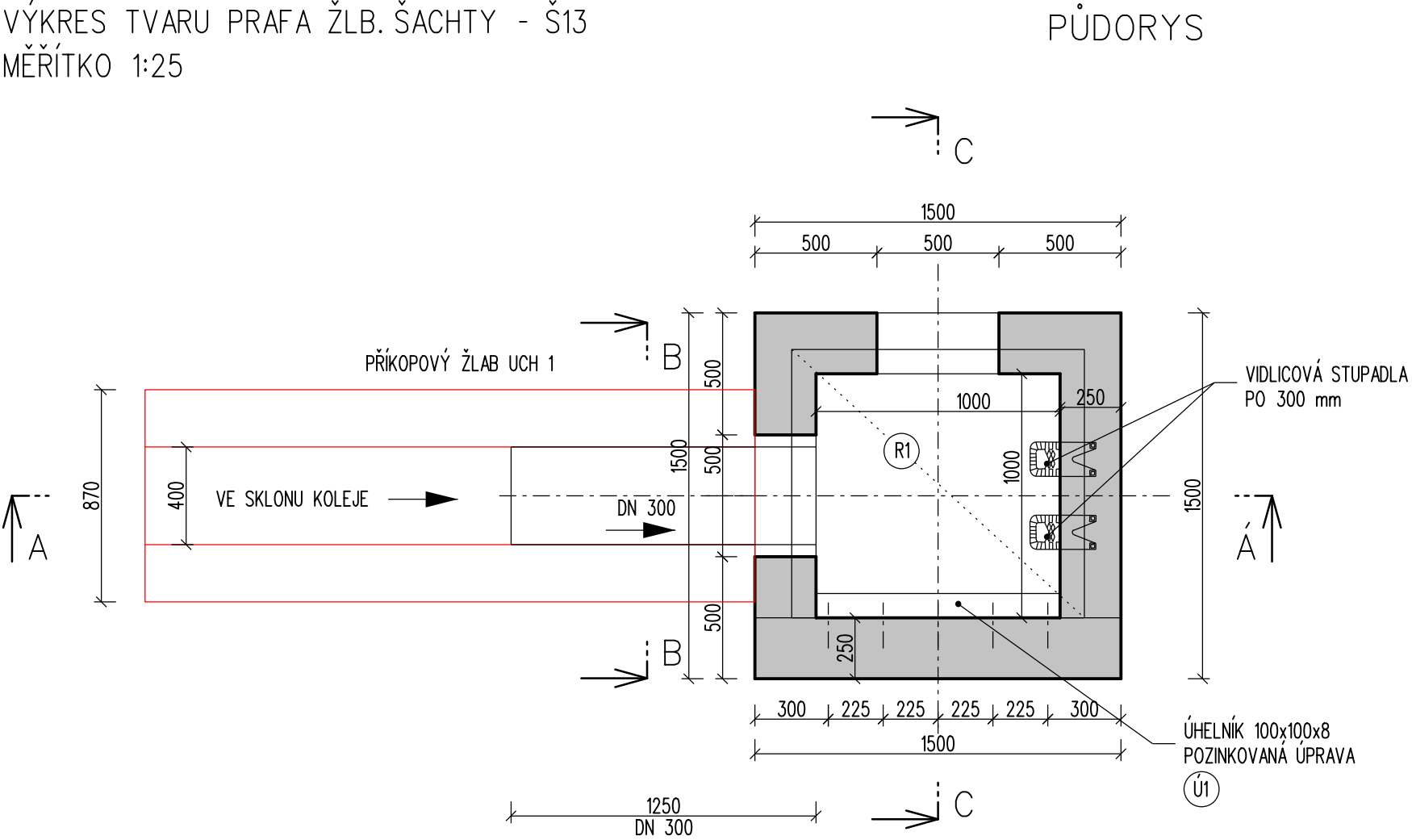


SO 91-11-03 DĚČÍN VÝCHOD - DĚČÍN PROSTŘEDNÍŽLEB,
ŽEL. SPODEK - SVODNÉ POTRUBÍLOUBSKÝ TUNEL
VÝKRES TVARU PRAFA ŽLB. ŠACHTY - Š13
MĚŘÍTKO 1:25



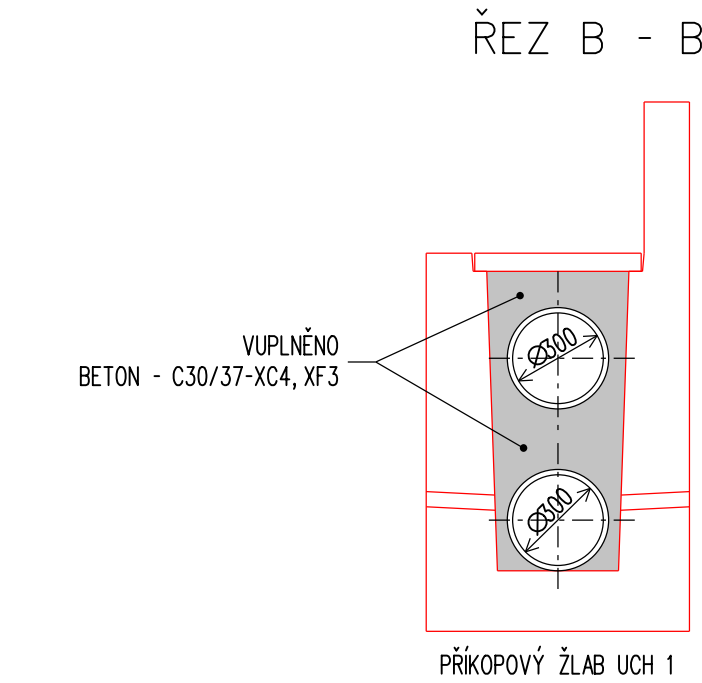
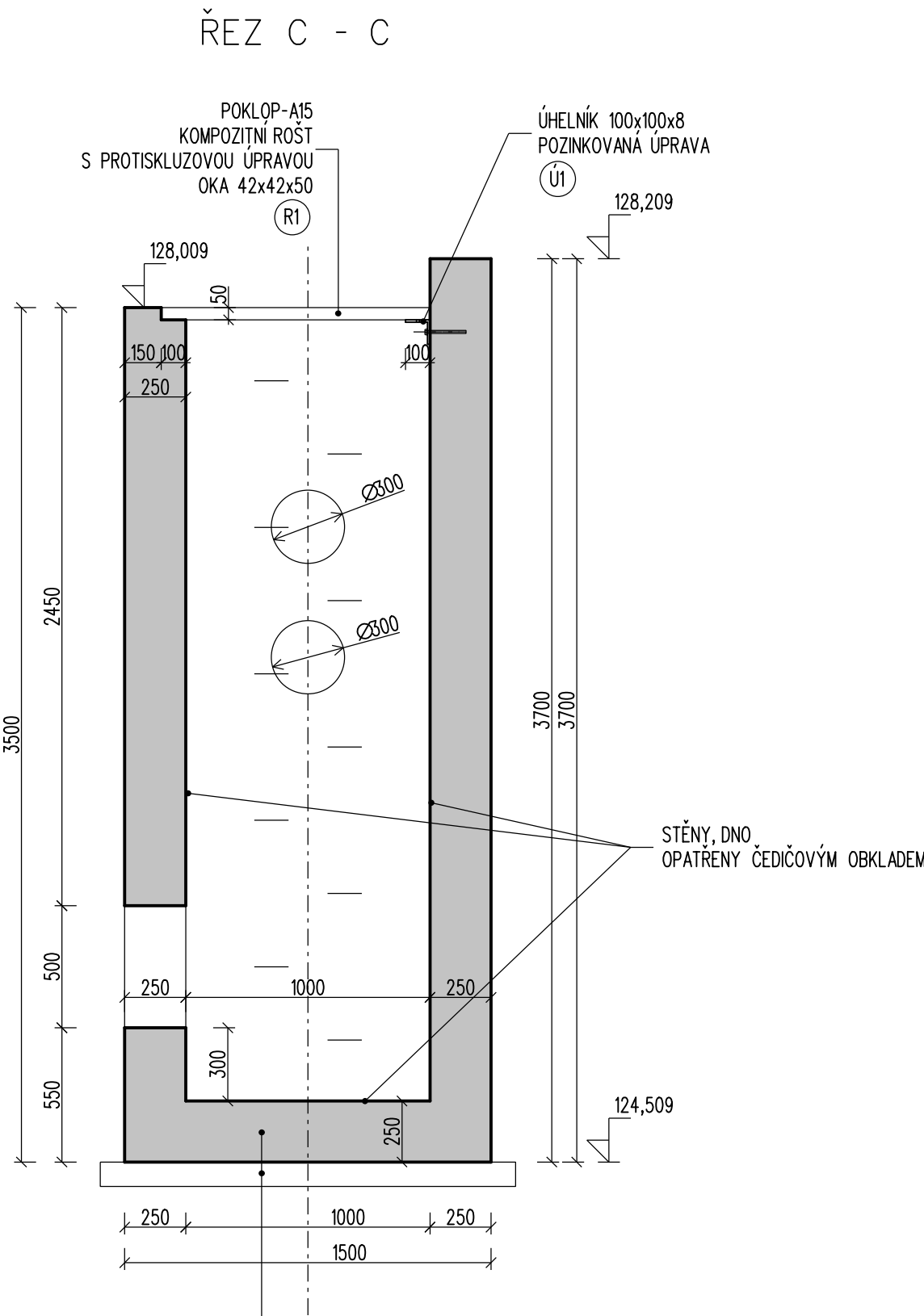
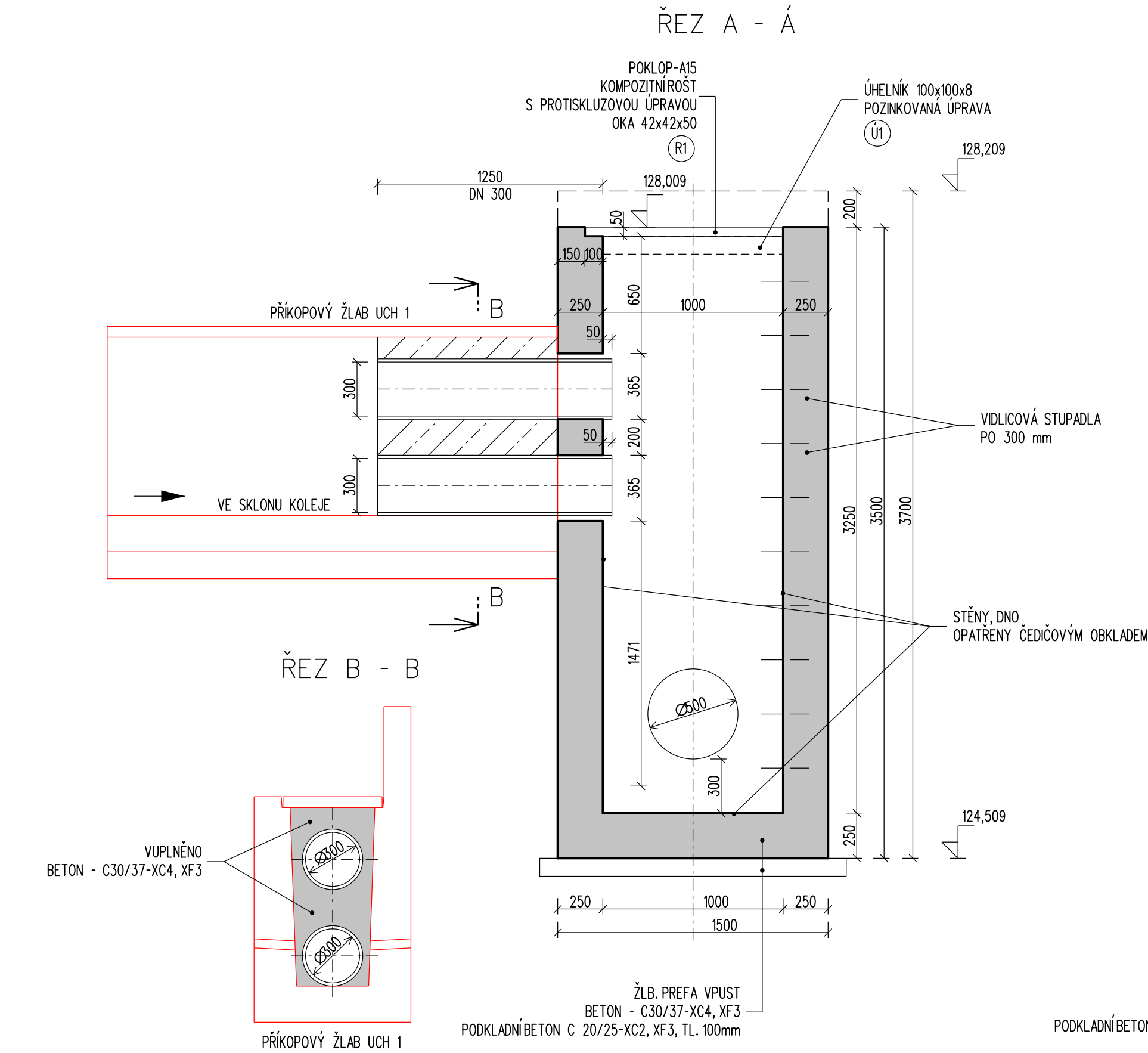
POZNÁMKA:

BETON - C30/37-XC4, XF3(CZ, F.2) - CL 0,40 - Dmax 22-S3
MAX. PRŮSAK 20 mm PODLE ČSN EN 12390-8

ZKOSENÍHRAN 10 X 10

- Ú1 ÚHELNÍK 100x100x8/1000
POZINKOVANÁ ÚPRAVA - VIZ TECHNICKÁ ZRÁVA
5 x NEREZOVÉ KOTVY M 12, MIN. HL ZÁVRTU 150 mm

- R1 POKLOP - A15 (TŘÍDA DOPRAVNÍHO ZATÍŽENÍ)
KOMOZITNÍROŠT 1200x1100x50
S PROTISKLUZOVOU ÚPRAVOU
OKA 42x42x50
PŘICHYCENA DO ŽLB.KONSTRUKCE VPUSTI



VÝŠKOVÝ SYSTÉM Bpv

SOUŘADNICOVÝ SYSTÉM S-JTSK

| Číslo změny: | Obsah změny: | Datum změny: |
|--------------|--------------|--------------|
| 01 | - | - |
| 02 | - | - |
| 03 | - | - |

| | | |
|-------------|----------------------------------|---|
| Objednatel: | SPRÁVA ŽELEZNIČNÍ DOPRAVNÍ CESTY | Správa železniční dopravní cesty, s.o. Dlážděná 1003/7, 110 00 Praha 1 |
| | | Stavební správa západ Sokolovská 278/1955, 190 00 Praha 9 |

| | |
|---|---|
| Zhotovitel: Účastníci Společnosti "SP + SEU Děčín - Prostřední Žleb DSP" | |
|  |  |

| | | |
|-------------------|---|--|
| Zhotovitel části: | SUDOP EU a.s. Olšanská 1a, 130 80 Praha 3 tel.: +420 267 094 305 e-mail: info@sudopeu.cz | Hlavní inženýr projektu: ING. MARTIN VLASÁK |
| | | Garant profese: - |

Středisko:

PROJEKTOVÉ STŘEDISKO ÚSTÍ NAD LABEM

| | | | |
|--------------------|----------------------------------|-----------------|---------------|
| Vedoucí střediska: | Odpovědný projektant SO, IO, PS: | Vypracoval: | Kontroloval: |
| ING. MIROSLAV VÁHA | ING. DAVID DEMO | ING. DAVID DEMO | Bc. JAN TAŠKE |

| | | | |
|---|--|--------------------|----------------|
| Název akce: | | Číslo smlouvy: | |
| OPTIMALIZACE TRAŤ. ÚSEKU DĚČÍN VÝCHOD (mimo) - DĚČÍN-PROSTŘEDNÍ ŽLEB (mimo) | | 18-342.209 | |
| | | Projektový stupeň: | |
| | | DSP+PDPS | |
| Část: | | Datum: | |
| ŽELEZNIČNÍ SVRŠEK A SPODEK | | 12/2019 | |
| SO 91-11-03 DĚČÍN VÝCHOD - DĚČÍN PROSTŘEDNÍ ŽLEB, | | Číslo části: | |
| ŽEL. SPODEK - SVODNÉ POTRUBÍ LOUBSKÝ TUNEL | | D.2.1.1.4 | |
| Název přílohy: | | Měřítko: | Počet formátů: |
| | | 1:25 | 6x4 |
| VÝKRES TVARU ŽLB. PREFA. ŠACHTY Š13 | | Číslo přílohy: | 5.5 |